

РЕСПУБЛИКА БЕЛАРУСЬ
ЕДИНЫЙ ГОСУДАРСТВЕННЫЙ РЕГИСТР НЕДВИЖИМОГО
ИМУЩЕСТВА, ПРАВ НА НЕГО И СДЕЛОК С НИМ

Государственный комитет по имуществу Республики Беларусь
РУП "Гомельское агентство по государственной регистрации и
земельному кадастру"
Гомельский городской филиал

СВИДЕТЕЛЬСТВО (УДОСТОВЕРЕНИЕ) № 350/1061-422
О ГОСУДАРСТВЕННОЙ РЕГИСТРАЦИИ

По заявлению № 15789/14:1061 от 8 апреля 2014 года
в отношении **капитального строения** с инвентарным номером
350/С-162425, расположенного по адресу: Гомельская обл., г. Гомель,
ул. Владимирова, 14, площадь - 182.0 кв.м., назначение - Здание
неустановленного назначения, наименование - Финская баня

произведена государственная регистрация:

1. перехода права собственности на капитальное строение,
правообладатель - юридическое лицо, резидент Республики Беларусь
Открытое акционерное общество "Гомельторгмаш";
2. прекращения прав, ограничений (обременений) прав на
капитальное строение (право хозяйственного ведения) (предыдущие
правообладатели - Республиканское унитарное предприятие
"Гомельский завод торгового машиностроения").

Приложения: нет

Примечания: нет

Свидетельство составлено 8 апреля 2014 года

Регистратор *Мисоченко Анна Игоревна 1061*



(подпись)

Лист 1 из 1

ГОСУДАРСТВЕННЫЙ КОМИТЕТ ПО ИМУЩЕСТВУ РЕСПУБЛИКИ БЕЛАРУСЬ
Гомельский городской филиал Республиканского унитарного предприятия "Гомельское агентство по
государственной регистрации и земельному кадастру"
РЕЕСТР АДРЕСОВ РЕСПУБЛИКИ БЕЛАРУСЬ

СПРАВКА № 526303

об изменении адреса

Лицо, получившее сведения: *Открытое Акционерное Общество "Гомельторгмаш"*

Инвентарный номер объекта, в отношении которого изменен адрес: *350/С-162425*

Уникальный идентификатор адреса: *4565838*

Адрес объекта: *246034, Республика Беларусь, Гомельская обл., г. Гомель, ул. Владимирова, 14Д/2*

Предыдущий адрес: *246034, Республика Беларусь, Гомельская обл., г. Гомель, ул. Владимирова, 14/4*

Вид объекта: *капитальное строение*

Дата регистрации адреса: *02.08.2021*

Основание изменения адреса: *Выполнение работ по присвоению, изменению, прекращению существования адресов*

Документы, являющиеся основанием для регистрации адреса: *Иной документ: заказ от 20.07.2021 № 1147190*

Состояние адреса: *Адрес присвоен систематическим способом*

Специалист по технической инвентаризации 2-й категории

02.08.2021



ГОМЕЛЬСКОЕ
БЮРО ТЕХНИЧЕСКОЙ ИНВЕНТАРИЗАЦИИ
ГОРОД (ПОС.) ГОМЕЛЬ

Финская баня

ТЕХНИЧЕСКИЙ ПАСПОРТ НА ОБЩЕСТВЕННОЕ ЗДАНИЕ (СООРУЖЕНИЕ)

СОСТАВЛЕН ПО СОСТОЯНИЮ НА "20" 11 1998 г.

АДРЕС: ул. Владимирова, 14 7Б ¹/_к

ВЛАДЕЛЕЦ Гомельский опытно-механический завод

ОСНОВАНИЕ ВЛАДЕНИЯ справка о принадлежности от 15.09.99 № 70/7
справка о балансовой стоимости от 29.12.98 № 1872/7
АКТ ЗЕМЛЕПОЛЬЗОВАНИЯ от 11.2.97 № 480

СХЕМА РАСПОЛОЖЕНИЯ ЗДАНИЯ (СООРУЖЕНИЯ)



НАЧАЛЬНИК БЮРО ТЕХНИЧЕСКОЙ ИНВЕНТАРИЗАЦИИ

(Е ФРЕМОВ И.И.)

М. П.



1. РЕСПУБЛИКА

РЕСПУБЛИКА БЕЛАРУСЬ

1500000000

2. ОБЛАСТЬ

ГОМЕЛЬСКАЯ

3. ГОРОД (ПОСЕЛОК И ДР.)

ГОМЕЛЬ

3401

4. РАЙОН

СОВЕТСКИЙ

3401375

5. СЕЛЬСКИЙ СОВЕТ

6. УЛИЦА

ВЛАДИМИРОВА

0119

7. НОМЕР ДОМА

11. КВАРТАЛ

650

8. НОМЕР КОРПУСА

12. НОМЕР УЧАСТКА

9. ИНВЕНТ. НОМЕР

13. НОМЕР КАРТОГРАММЫ

10. ЛИТЕР

75¹/_к

14. КАТЕГОРИЯ ФОНДА

810

1. ТЕХНИЧЕСКАЯ ХАРАКТЕРИСТИКА ЗДАНИЯ (СООРУЖЕНИЯ)

(МАСТЕРСКАЯ СЛЕСАРЕЙ - САИТЕХНИКОВ)

Физическая баня

(назначение, количество мест, посещений и т. д.)

2. СОБСТВЕННИКИ (ФОНДОДЕРЖАТЕЛИ)	Долевое участие	№ реестра
ГОМЕЛЬСКИЙ ОПЫТНО-МЕХАНИЧЕСКИЙ ЗАВОД	ЦЕЛОЕ	6964

3. ОБЩИЕ СВЕДЕНИЯ

1. СЕРИЯ, ТИП ПРОЕКТА

9. ЧИСЛО КВАРТИР ШТ.

2. ЧИСЛО ЭТАЖЕЙ ШТ.

1

10. ЧИСЛО ЖИЛЫХ КОМНАТ ШТ.

3. ПЛОЩАДЬ ЗАСТРОЙКИ В КВ.М.

233

11. МАТЕРИАЛ СТЕН КИРПИЧ

1102008

4. ОБЪЕМ ЗДАНИЯ КУБ.М.

771

12. ГОД ПОСТРОЙКИ

1981

5. ОБЩАЯ ПЛОЩАДЬ ЗДАНИЯ КВ.М.

182

13. ВОССТАНОВИТЕЛЬНАЯ
СТОИМОСТЬ, РУБ.

127476000

5. А. в том числе ПОДВАЛА КВ.М.

-

14. ДЕЙСТВИТЕЛЬНАЯ СТОИ-
МОСТЬ, РУБ.

108354600

6. ПЛОЩАДЬ НЕЖИЛЫХ ПОМЕ-
ЩЕНИЙ КВ. М.

182

7. ПОЛЕЗНАЯ ПЛОЩАДЬ ЖИЛЫХ
ПОМЕЩЕНИЙ КВ. М.

15. ФИЗИЧЕСКИЙ ИЗНОС В %

15

8. ЖИЛАЯ ПЛОЩАДЬ КВ.М

16.

9. ТЕХНИЧЕСКОЕ ОПИСАНИЕ КОНСТРУКТИВНЫХ ЭЛЕМЕНТОВ И ИНЖЕНЕРНОГО ОБОРУДОВАНИЯ
ОСНОВНОГО СТРОЕНИЯ

№ п/п	Наименование конструктивных элементов	Описание конструктивных элементов (материал, конструкция, отделка и прочие)	Износ %		
1	2	3	4		
1	Фундамент	БЕТОННЫЙ	15		
2	а. Наружные, внутрен. капит. стены	КИРПИЧНЫЕ	15		
	б. Перегородки	КИРПИЧНЫЕ, ГИПСОЛИТОВЫЕ	15		
3	Перекрытия	Чердачные	СБОРНЫЕ Ж/БЕТОННЫЕ ПЛИТЫ	15	
		Междуэтажные			
		Подвальные			
4	Крыша	СОВМЕЩЕННАЯ	15		
5	Полы	ДОЩАТЫЕ, БЕТОННЫЕ, ПЛИТКА	15		
6	Проемы	Оконные	ДВОЙНЫЕ С ПРИБОРАМИ	15	
		Дверные	МЕТАЛЛИЧ. ВОРОТА, ЦИТОВЫЕ, ОКРАШЕНЫ	15	
7	Отделочные работы	Наружная отделка			
		а. ЦОКОЛЬ	ОКРАШЕН ШТУКАТУРКИ	15	
		б. СТЕНЫ	БЕЗ ОТДЕЛКИ	15	
	Внутренняя отделка	ОБЛИЦОВКА ДОСКОЙ КАФ. ПЛИТКОЙ, ОКРАСКА	15		
8	Санитарно- и электротехн. работы	Центральное отопление	ОДНОТРУБНОЕ НИЖНЕЙ РАЗВОДКИ	15	
		Печное отопление			
		Водопровод	СТАЛЬНЫЕ ТРУБЫ	15	
		Электроосвещение	ВНУТРЕННЯЯ ЭЛ. ПРОВОДКА	15	
		Радио	ГОРОДСКАЯ РЕТРАНСЛЯЦ. СЕТЬ	15	
		Телефон			
		Телевидение			
		Ва- нны	с газов. колонкой		
			с дров. колонкой		
			ДУШ с гор. водой	МЕТАЛЛИЧЕСКИЕ СТОЯКИ	15
		Горячее водоснабжение	ЦЕНТРАЛЬНОЕ	15	
		Вентиляция	ВЕНТКАНАЛЫ	15	
		Газоснабжение			
Мусоропровод					
Лифты					
Канализация	ЧУГУННЫЕ СТОЯКИ, УНИТАЗЫ, УМЫВАЛЬНИКИ ФАЯКОВЫЕ	15			
9	Разные работы				

4. РАСПРЕДЕЛЕНИЕ НЕЖИЛОЙ ПЛОЩАДИ КВ. М.

Площади	Производств.	Учрежденч.	Бытового обслуживания	Обществен. питания	Торговая	Школьная	Учебно-научная	Лечебно-санитарная
1	2	3	4	5	6	7	8	9
Общая основная								
Общая вспомогат.								
Всего								

Площади	Детсады и ясли	Культурно-просветит.	Театров и зрел. предпр.	Спортивная	Творческие мастерские	БАЦЯ Гаражи	МАСТЕРСКАЯ Складская	След. назначен.
Общая основная						46	40	
Общая вспомога- тельная						69	27	
Всего						115	67	

Площади	Гостиницы	18	20	21	22	23	24	25
Общая основная								
Общая вспомога- тельная								86
Всего								96
								182

5. ГОСТИНИЦЫ, ПРОФИЛАКТОРИИ, САНАТОРИИ, ДОМА ОТДЫХА, БОЛЬНИЦЫ, ШКОЛЫ, ДЕТ. САДЫ, И Т.Д.

палат, спален	КОЛИЧЕСТВО				В ТОМ ЧИСЛЕ				КОЛ-ВО МЕСТ				ОСНОВНАЯ ПЛОЩАДЬ КВ. М.			
	классов, аудиторий	комнат для отдыха и игр	номеров	1-местн.	2-х местных	3-х местных	4-х местн. и более	по про-екту	фактиче-ски	палат, спален	классов, аудиторий	комнат для отды-ха	номеров	классов, аудиторий	комнат для отды-ха	номеров
1	2	3	4	5	6	7	8	9	10	11	12	13	14	15	16	

11. ОСОБЫЕ ОТМЕТКИ

ПРИЛОЖЕНИЕ:

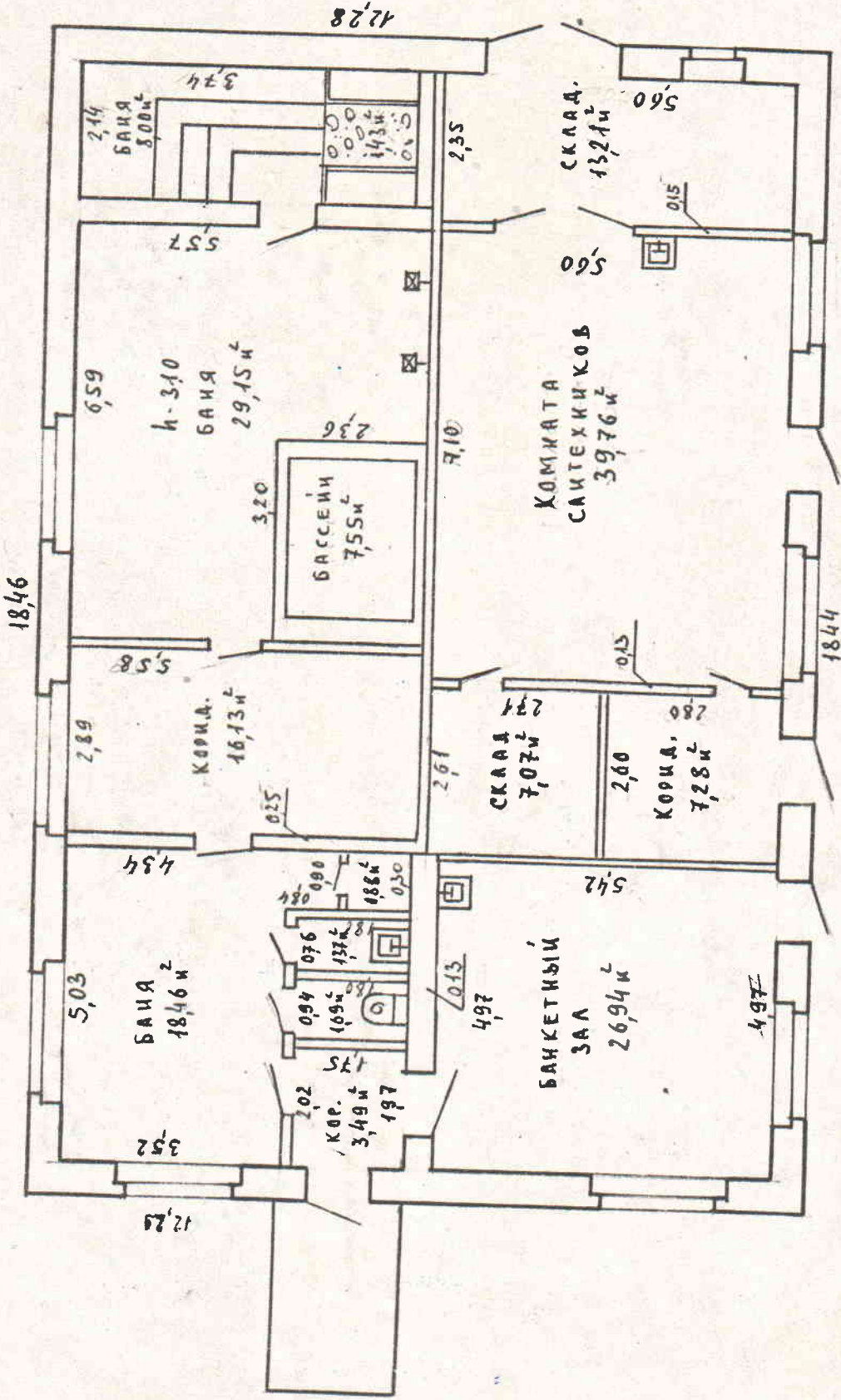
1. Поэтажные планы на 1 листах

2. План земельного участка на _____ листах

Паспорт составил " 20 " 11 1998 г. *Зябкина* (Зябкина)

Паспорт проверил " 10 " 12 1998 г. *Губаревич* (Губаревич)

МАСТЕРСКАЯ СЛЕСАРЕЙ - САНТЕХНИКОВ



Итого : 182,41 м²

ГОМЕЛЬ
БОГАТЫКОВСКАЯ 14

11 98 346ХИИИ
12 98. 147
10 10 18 01.02

76 к
650